

„ D U T R A „
BADANIA , ANALIZY TECHNICZNE
inż. J A N D U K
NOWE BIELICE - ul. Konwalii 6
76-039 BIESIEKIERZ kom. 501 433 124
REGON 331397225 , NIP 669-119-54-74

WYCENA Nr: GOSIR/01/2025/DJ

z dnia: 2025/10/24

Wykonawca wyceny : inż. JAN DUK

Właściciel: GOSIR w USTRONIU MORSKIM

Adres: ul. POLNA 3, 78-111 USTRONIE MORSKIE

Zadanie: Ocena stanu technicznego i określenie wartości rynkowej pojazdu

DANE IDENTYFIKACYJNE POJAZDU (*)

Dane: [D] X-2025

Marka: FORD

Rok produkcji: 2008

Model: FT 350 2.4 TDCi Kat. MR`07 E4 3.3t

Wersja: M

Nr rejestracyjny: ZKL 08214

Rodzaj pojazdu: Samochód ciężarowy do 3.5t

VIN: WF0NXXTTFN8A35023

Data pierwszej rejestracji	2008/05/28
Wskazanie drogomierza	327552 km
Okres eksploatacji pojazdu (08/05/28-25/10/25)	209 mies.
Kolor powłoki lakierowej, (rodzaj lakieru)	GRANATOWY 2-warstwowy typu uni
Dop. masa całk. / Ładowność	3300 kg / 1245 kg
Rodzaj zabudowy	skrzyniowa
Rodzaj kabiny	podwójna
Liczba osi / Rodzaj napędu / Skrzynia biegów	2 / tylny (4x2) / manualna
Rozstaw osi	3504 mm
Numer silnika	NIE ODCZYTYWANO
Jednostka napędowa	z zapłonem samoczynnym
Pojemność / Moc silnika	2402 ccm / 74kW (101KM)
Doładowanie	Turbosp. z chłodn. powietrza
Liczba cylindrów / Układ cylindrów	4 / rzędowy
Norma spalin	E4
Długość / Szerokość / Wysokość	5792 mm / 1998 mm / 2031 mm

WYPOSAŻENIE STANDARDOWE (*)

L.p.	Nazwa elementu wyposażenia	L.p.	Nazwa elementu wyposażenia
1	Fartuchy p/błotne przednie	7	Poduszka powietrzna kierowcy
2	Fotel pasażera podwójny	8	System elektronicznej kontroli toru jazdy ESP
3	Immobilizer	9	Światła obrysowe
4	Nagrzewnica powietrza kabiny	10	Wspomaganie układu kierowniczego
5	Obrotomierz	11	Zbiornik paliwa 80l
6	Pasy bezpieczeństwa bezwładnościowe trzypunktowe		
L.p.	Nazwa pakietu / elementu pakietu wyposażenia standardowego		
1	ABS + EBD - system dystrybucji siły hamowania ABS - system zapobiegający blokowaniu kół System dystrybucji siły hamowania elektroniczny EBD		

OPIS ZAMONTOWANEGO W POJEŹDZIE OGUMIENIA

Koło	Marka, typ	Bieżnik [mm]	Zużycie [%]
Przednie lewe:	*TRANSPORT 205/75 R16C 110/108R		80
Przednie prawe:	*TRANSPORT 205/75 R16C 110/108R		80
Tylne lewe:	*TRANSPORT 205/75 R16C 110/108R		80
Tylne prawe:	*TRANSPORT 205/75 R16C 110/108R		80
Zapasowe:	*TRANSPORT 205/75 R16C 110/108R		50

OPISY DOTYCZĄCE POJAZDU

Przedstawiony do oględzin pojazd był eksploatowany w sposób szczególny, o czym potwierdzenie tego faktu znajdziemy w stanie wnętrza pojazdu, uszkodzeniach nadwozia i jego wyposażenia. Lata eksploatacji jednoznacznie określają konieczność wykonania szeregu czynności mechanicznych i porządkowych. Tapicerka wnętrza pojazdu silnie zabrudzona, zaniedbana. Nadwozie nosi ślady zmatowień, zarysowań, wytarcia lakieru na wyobleniach drzwi, progów i obrzeżach drzwi. Uszkodzona punktowo skrzynia ładunkowa. Reflektory zamglone. Długo weryfikacji zawieszenie przednie, tylne i sprzęgło. Ślady korozji widoczne na elementach składowych nadwozia, silnika i jego podzespołów. Pojazd wymaga gruntownego przeglądu i weryfikacji. Kompletność opon w ostatnim stadium eksploatacji / opony z 2018 roku - 51 tydzień. Obręcze kół stalowe z licznymi ogniskami korozji, obrzeża odkształcone. Silnik pojazdu silnie zabrudzony z wyciekami spod uszczelnień. Naprawa pojazdu jest ekonomicznie uzasadniona.

KOREKTY

WARTOŚĆ BAZOWA BRUTTO (209 mies.)	15 252 PLN
KOREKTA ZA PRZEBIEG	738 PLN
<i>Korekta uwzględnia wpływ przebiegu pojazdu na jego wartość. Wartość bazowa została określona dla przebiegu normatywnego 364 800 km. Zweryfikowany przebieg wycenianego pojazdu jest mniejszy od normatywnego o - 37 248 km. Powoduje to zastosowanie korekty wartości w wysokości 4,84%.</i>	
KOREKTA ZA OGUMIENIE	- 827 PLN
<i>Korekta uwzględnia wpływ stanu ogumienia na wartość pojazdu. Punktem odniesienia jest ogumienie o zużyciu 50%.</i>	

Wartość rynkowa brutto wyżej zidentyfikowanego pojazdu, określona na dzień 25 października 2025 roku wynosi:

15200 PLN

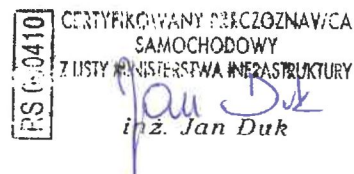
(słownie: piętnaście tysięcy dwieście złotych)

w tym VAT (23,0%) 2842,28 PLN

Wartość określono na podstawie:

- notowań wartości rynkowych ustalonych przez wykonawcę opinii,
- korekt mających wpływ na wartość pojazdu.

"DUTRA"
 BADANIA, ANALIZY TECHNICZNE
 inż. JAN DUK
 Nowe Bielice, ul. Kenwali 6
 76-039 Bielekierz, kom. 501 493 124
 REGON 331397225, NIP 600-119-84-74



DOKUMENTACJA FOTOGRAFICZNA

do wyceny nr: GOSIR/01/2025/DJ

z dnia: 2025/10/24

DANE IDENTYFIKACYJNE POJAZDU (*)

Dane: [D] X-2025

Marka: FORD

Rok produkcji: 2008

Model: FT 350 2.4 TDCi Kat. MR`07 E4 3.3t

Wersja: M

Nr rejestracyjny: ZKL 08214

Rodzaj pojazdu: Samochód ciężarowy do 3.5t



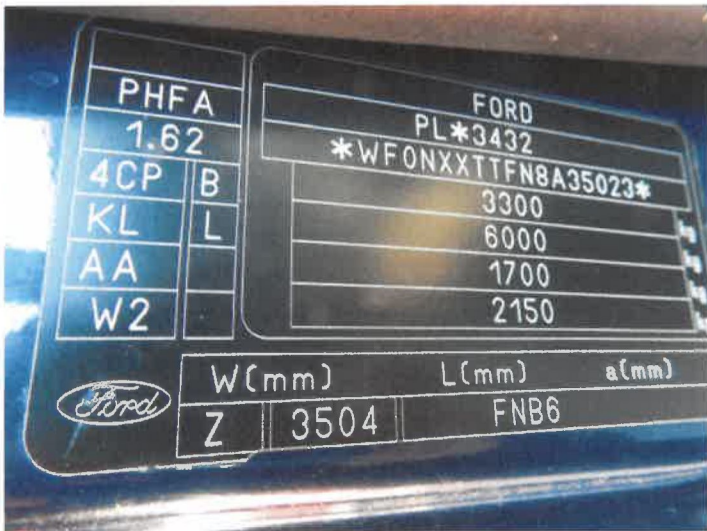
DSCN4666



DSCN4662



DSCN4663



DSCN4684

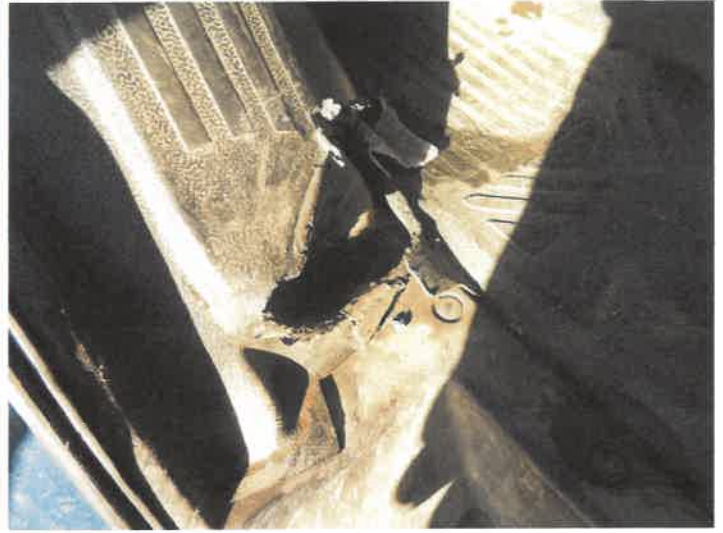
"DUTRA"
BADANIA, ANALIZY TECHNICZNE
inż. JAN DUK
Nowe Bielice, ul. Konwali 6
76-039 Biesiekierz, kom. 501 463 124
REGON 331397225 NIP 609-119-92-7

RS 00410
CERTYFIKOWANY EKSPERT
SAMOCHODOWY
Z LISTY MINISTERSTWA INFRASTRUKTURY
inż. Jan Duk



DSCN4668

inż. JAN DUK
Nowe Bielice, ul. Konwali 6
76-039 Blesiekierz, kom. 501 433 124
REGON 331397225, NIP 609-119-84-74



DSCN4669



DSCN4671



DSCN4673



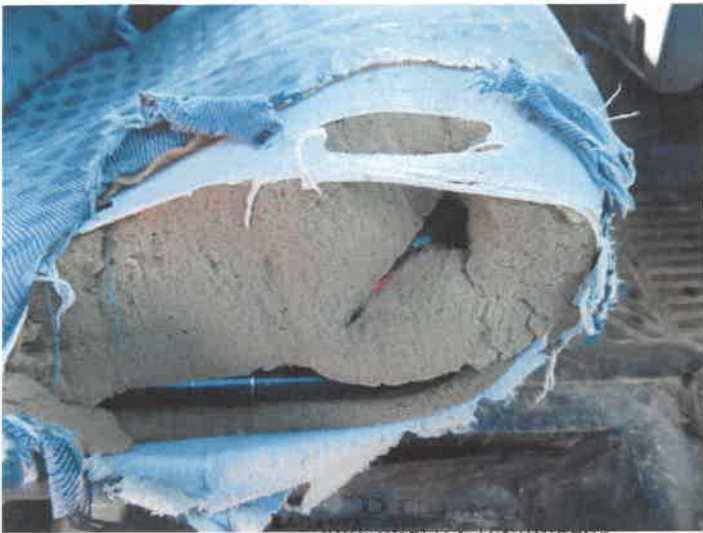
DSCN4675



DSCN4677

"DUTRA"
BADANIA, ANALIZY TECHNICZNE
inż. JAN DUK
Nowe Bielice, ul. Konwali 6
76-039 Blesiekierz, kom. 501 433 124
REGON 331397225, NIP 609-119-84-74

IPS 010410
CERTYFIKOWANY SPECJALISTA
SAMOCHODOWY
Z LISTY MINISTERSTWA INFRASTRUKTURY
inż. Jan Duk



DSCN4686

BADANIA, ANALIZY TECHNICZNE
inż. JAN DUK
Nowe Biłłce, ul. Konwali 6
76-039 Biesiekierz, kom. 501 433 124
REGON 331397225, NIP 663-119-54-74



DSCN4688



DSCN4690



DSCN4692



DSCN4695

"DUTRA"
BADANIA, ANALIZY TECHNICZNE
inż. JAN DUK
Nowe Biłłce, ul. Konwali 6
76-039 Biesiekierz, kom. 501 433 124
REGON 331397225, NIP 663-119-54-74



DSCN4638

IPSC-0410
CERTYFIKOWANY PRZECZOZNAWCA
SAMOCHODOWY
Z LISTY AMNISTWA INFRASTRUKTURY
inż. Jan Duk



DSCN4697



DSCN4704



DSCN4632

"DUTKA"
BADANIA, ANALIZY TECHNICZNE
inż. JAN DUK
Nowe Bielice, ul. Konwali 6
76-039 Bielekierz, kom. 501 433 124
REGON 331397225, NIP 600-110



DSCN4697



DSCN4703



DSCN4701

"DUTKA"
BADANIA, ANALIZY TECHNICZNE
inż. JAN DUK
Nowe Bielice, ul. Konwali 6
76-039 Bielekierz, kom. 501 433 124
REGON 331397225, NIP 600-119-84-74

PS 000410
CERTYFIKOWANY PRZECZOZNAWCA
SAMOCHODOWY
Z LISTY MINISTERSTWA INFRASTRUKTURY
Jan Duk
inż. Jan Duk



DSCN4664



DSCN4667

BADANIA TECHNICZNE
Konwall 6
78-039 Białystok, kom. 501 432 124
REGON 331337220, NIP 669-119-84-74

PS 00410
CERTYFIKOWANY PRZECZOZNAWCA
SAMOCHODOWY
Z LISTY MINISTERSTWA INFRASTRUKTURY
Jan Duk
inż. Jan Duk

ARKUSZ USTALENIA WARTOŚCI POJAZDU W STANIE USZKODZONYMdo wyceny nr: **GOSIR/01/2025/DJ**

z dnia: 2025/10/24

Wykonawca wyceny : inż. JAN DUK

Właściciel: GOSIR w USTRONIU MORSKIM

Adres: ul. POLNA 3, 78-111 USTRONIE MORSKIE

Zadanie: Ocena stanu technicznego i określenie wartości rynkowej pojazdu

DANE IDENTYFIKACYJNE POJAZDU (*)

Dane: [D] X-2025

Marka: FORD

Rok produkcji: 2008

Model: FT 350 2.4 TDCi Kat. MR`07 E4 3.3t

Wersja: M

Nr rejestracyjny: ZKL 08214

Rodzaj pojazdu: Samochód ciężarowy do 3.5t

Wartość pojazdu nieuszkodzonego (założony wiek pojazdu jak w dniu wyceny - 209 mies.) . 15 200 PLN

Współczynnik amortyzacji pojazdu 0,13

CZĘŚCI DO NAPRAWY

L.p.	Nazwa elementu	Lewy/Prawy
1 Kabina kierowcy		
1	Błotnik przedni	LiP
2	Drzwi boczne przednie	LiP
3	Próg kpl.	LiP
2 Wyposażenie		
4	Reflektor kpl.	LiP
5	Fotel przedni kierowcy	
6	Fotel przedni prawy	
7	Fotele (kanapa) tylne kpl.	
8	Wykładziny podłogi	
3 Silnik z osprzętem		
9	Miska olejowa	
10	Filtr powietrza kpl. z przewodami	
11	Sprzęgło kpl.	
12	Zawieszenie silnika	
9 Nadwozie ładunkowe		
13	Podłoga ze szkieletem i błotnikami	

WYCENA ZESPOŁÓW POJAZDU

L.p.	Nazwa zespołu	Udział [%]	Zniszczenie [%]	Wart. poz. zesp. [PLN]
1	Kabina kierowcy	15	6	2 143
2	Wyposażenie	27	8	3 776
3	Silnik z osprzętem	19	3	2 801
4	Układ napędowy	9	0	1 368
5	Zawieszenie przednie z układem kierowniczym	9	0	1 368
6	Zawieszenie tylne	4	0	608
7	Rama	6	0	912
8	Reszta	4	0	608
9	Nadwozie ładunkowe	7	7	990
Bazowa wartość głównych zespołów pojazdu				14 574 PLN

WYLICZENIE WARTOŚCI POJAZDU W STANIE USZKODZONYM**Metoda zredukowanego kosztu naprawy w oparciu o szacunkowy koszt naprawy**

Wartość pojazdu nieuszkodzonego przy założonym wieku	15 200 PLN
Koszt naprawy oszacowany na podstawie obrazu uszkodzeń	22 516 PLN
Współczynnik amortyzacji wycenianego pojazdu	0,30

Współczynnik redukcji pozostałych składników naprawy	0,65
Współczynnik zmiany kosztu naprawy	1,03
Zredukowany koszt naprawy	9 269 PLN
Wynik metody zredukowanego kosztu naprawy	5 931 PLN

Metoda stopnia uszkodzenia

Wartość pojazdu nieuszkodzonego przy założonym wieku	15 200 PLN
Stopień uszkodzenia	0,0412
Współczynnik stopnia uszkodzenia	0,86
Współczynnik uszkodzeń ukrytych	0,97
Współczynnik zbywalności pojazdu uszkodzonego	0,24
Wynik metody stopnia uszkodzenia	2 918 PLN

PODSUMOWANIE

Wartość pojazdu uszkodzonego określona: Metodą zredukowanego kosztu naprawy. ..	5 931 PLN
WARTOŚĆ RYNKOWA BRUTTO PO ZAOKRĄGLENIU	15 200 PLN
Zaokrąglona wartość pojazdu uszkodzonego	5 900 PLN
Różnica wartości pojazdu przed i po szkodzie	9 300 PLN
Współczynnik kosztu naprawy wzg. wartości rynkowej	1,48

"DUTRA"
 BADANIA, ANALIZY TECHNICZNE
 inż. JAN DUK
 Nowe Biellce, ul. Konwali 6
 73-039 Blesiekierz, kom. 501 433 124
 REGON 031397225, NIP 406-119-84-74

PS 00410
 CERTYFIKOWANA PRACOWNICA
 SAMOCHODOWY
 Z LISTY MINISTERSTWA INFRASTRUKTURY
 inż. Jan Duk